

Telescoopgeleiders

met volledige verlenging en zelfprollend mechanisme, belastingscapaciteit tot 430 N

SPECIFICATIE

Type

Type **F**: met rubberen stop, vergrendeling achteraan, ontkoppelingsfunctie

Identificatienr.

Nr. **1**: Bevestiging door middel van doorvoergaten

Geleiderprofiel

Verzinkt staal, blauw gepassiveerd **ZB**

Lagers

Rollager staal, gehard

Kogelkooi, buitenste geleider

Kunststof

Kogelkooi, binnenste geleider

Staal, verzinkt

Rubberen stop en ontkoppelingsfunctie

Kunststof / elastomeer

Zelfprollend mechanisme

Verzinkt staal / kunststof

Bedrijfstemperatuur -20 °C tot 100 °C

INFORMATIE

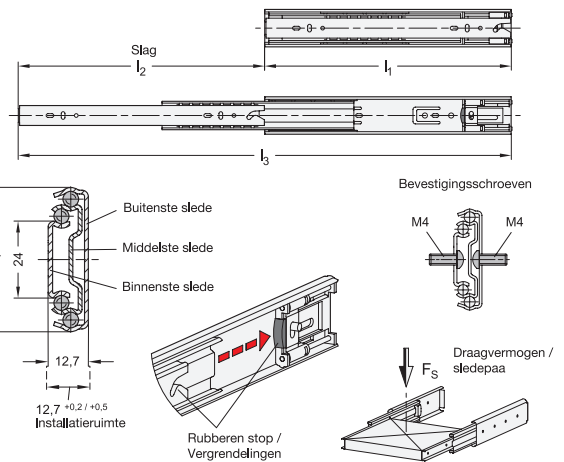
Telescopische geleiders GN 1412 worden verticaal en per paar geïnstalleerd. De slag bereikt $\approx 100\%$ van de nominale lengte l_1 (volledige extensie). De rubberen stops van type F dempen de impact van de geleider in de eindposities. Deze functie minimaliseert de ontwikkeling van geluid en verlengt de levensduur. Als grotere statische of dynamische belastingen in de richting van de verlenging optreden, moeten ze worden geabsorbeerd door externe stopelementen.

De telescopische rails worden geleverd in **paren**. Ze kunnen op de verlenging aan de linker- of rechterkant worden geïnstalleerd vanwege de mechaniek. Alle montagegaten zijn gemakkelijk te bereiken via hulpstukken. Alleen de montagegaten worden getoond, maar er kunnen ook andere productiegerelateerde gaten aanwezig zijn.



OP AANVRAAG

- andere lengtes en gatafstand
- andere bevestigingsopties
- andere oppervlakken

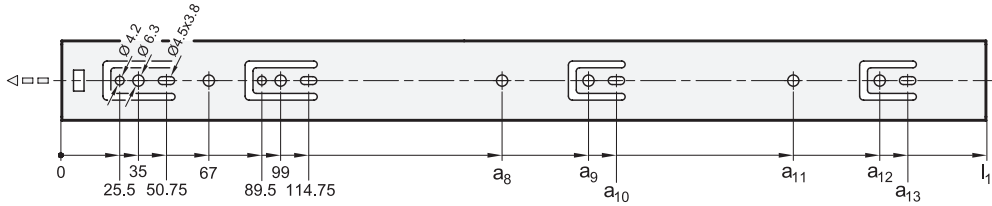


GN 1412

Beschrijving	l_1	$l_2 + 3/-3$	l_3	F_s per paar in N bij 10.000 cycli	F_s per paar in N bij 100.000 cycli	Δ
GN 1412-300-F-1-ZB	300*	300	600	330	240	880
GN 1412-350-F-1-ZB	350*	350	700	380	290	1040
GN 1412-400-F-1-ZB	400*	400	800	430	340	1200
GN 1412-450-F-1-ZB	450*	450	900	430	340	1480
GN 1412-500-F-1-ZB	500*	500	1000	380	290	1400
GN 1412-550-F-1-ZB	550*	550	1100	330	240	1630
GN 1412-600-F-1-ZB	600*	600	1200	320	240	1840
GN 1412-650-F-1-ZB	650*	650	1300	300	220	1990
GN 1412-700-F-1-ZB	700*	700	1400	300	220	2150

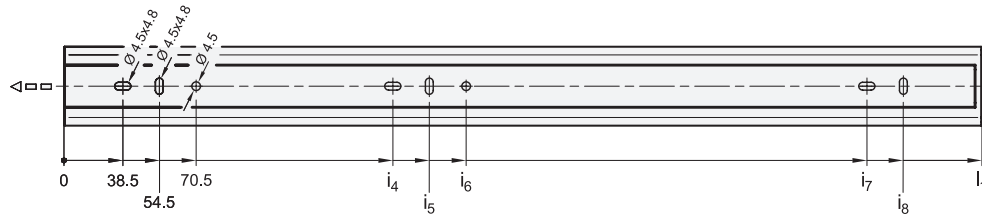
* De telescopische rails worden geleverd in paren.

Montagegaten - buitenste geleider



l_1	a_8	a_9	a_{10}	a_{11}	a_{12}	a_{13}
300	-	195	207.75	227	-	-
350	-	227	239.75	259	-	-
400	259	291	303.75	323	-	-
450	259	323	335.75	-	-	-
500	259	323	335.75	-	387	399.75
550	259	323	335.75	387	451	463.75
600	259	355	367.75	387	483	495.75
650	259	355	367.75	451	515	527.75
700	259	355	367.75	515	579	591.75

Montagegaten - binnenste geleider



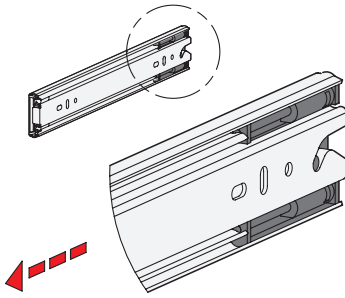
l_1	i_4	i_5	i_6	i_7	i_8
300	230.5	246.5	262.5	-	-
350	150.5	166.5	182.5	292.5	308.5
400	170.5	186.5	202.5	341.5	357.5
450	195.5	211.5	227.5	391.5	407.5
500	220.5	236.5	252.5	441.5	457.5
550	250.5	266.5	282.5	492.5	508.5
600	260.5	276.5	292.5	541.5	557.5
650	260.5	276.5	292.5	602.5	618.5
700	260.5	276.5	292.5	652.5	668.5

Bevestigingsschroeven

Om de genoemde belastingskrachten F_s betrouwbaar in de omgevende structuur te laten absorberen, moeten alle beschikbare doorvoergaten van de buitenste rail met een diameter (\varnothing) van 4,2 en de binnenste rail met een diameter (\varnothing) van 4,5 worden gebruikt. Als alternatief heeft de buitenste geleider gaten met een diameter (\varnothing) van 6,3 voor Euro-schroeven. De ovale gaten, $\varnothing 4,5 \times 3,8$ van de buitenste rail en $\varnothing 4,5 \times 4,8$ van de binnenste rail, worden eveneens gebruikt voor bevestiging en vergemakkelijken de afstelling tijdens montage indien nodig. Als er geen bevestigingsschroeven worden gebruikt, wordt het aangegeven draagvermogen dienovereenkomstig vermindert. De volgende schroeven kunnen worden gebruikt voor montage:

Benaming - standaard	Buitenste geleider	Binnenste geleider
Laagbolkop Schroef met binnenzekant ISO 7380	M 4	M 4
Pancilinderschoef, Phillips ISO 7045	M 4	M 4
Pancilinderkop plaatschroef, Phillips ISO 7049	ST 3.9 / 4.2	ST 3.9 / 4.2

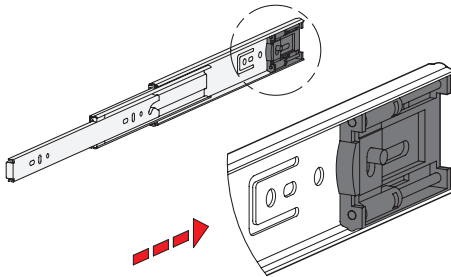
Zelfoprollend mechanisme



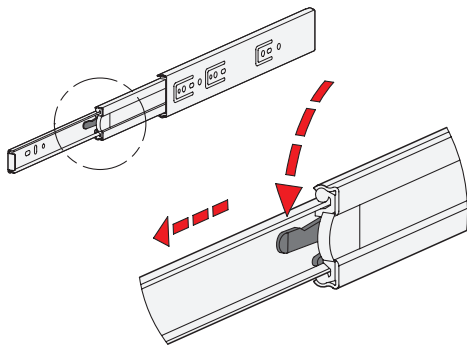
Telescopische rails GN 1412 hebben een geïntegreerd zelfintrekkend mechanisme, wat het gebruiksgemak bij het sluiten van de verlengingen aanzienlijk verbetert.

De rails worden automatisch teruggetrokken en vastgehouden in de achterste eindpositie door middel van een terugtrekmechanisme op de laatste 30 mm van de slag met een kracht van ongeveer 25 Newton voor elk railpaar.

Bij deze railvariant kan de beschikbare terugtrekkracht worden beschouwd als een vergrendeling, die merkbaar is door een kleine beperking bij het openen van de verlenging.



Ontkoppelfunctie



Type F heeft bovendien een ontkoppelfunctie waardoor de verlenging in het gebied van de middelste en de binnenste geleider volledig van elkaar kan worden gescheiden. Deze functie vergemakkelijkt niet alleen de montage. Het maakt het ook mogelijk om de verlenging snel te verwijderen, bijvoorbeeld wanneer frequente onderhoudswerkzaamheden worden uitgevoerd aan de componenten die zich achter bevinden.

De telescopische geleider kan snel en gemakkelijk in de uitgetrokken positie worden losgemaakt door de ontgrendelhendel in te drukken, zodat de binnenste geleider vooraan kan worden verwijderd.

Voor het opnieuw bevestigen van de geleiders moeten de kogelkooien in principe naar de positie vooraan worden verplaatst. Vervolgens wordt de binnenste geleider in de achteraanslag geplaatst waar deze automatisch weer op zijn plaats wordt vergrendeld.

De beschermde plaatsing van de ontgrendelingsmechanismen voorkomt dat de geleider per ongeluk losraakt.

